

Firmenvorstellung

SEHLING

Ulrich Sehling - Ersatzteilservice

Heideweg 14

D 31241 Ilsede

Tel.: 49 (0) 5171 /590392

Fax : 49 (0) 5171 /5459039

email: sehling@t-online.de

Umsatzsteuer-Identifikationsnummer: DE 237402269

Über uns

Wir sind ein mittelständisches Unternehmen mit der Kernkompetenz für CNC Drehen, Fräsen und Verzahnen. Seit der Gründung unseres Unternehmens im Jahre 1996 hat sich unser Team auf die Fertigung von Zahnrädern, Ersatzteilen sowie Präzisionsdreh- und Frästeilen für den Maschinen-Werkzeug- und Vorrichtungsbau spezialisiert.

Geschäftsbereich – Verzahnungen

- **Feinwerktechnik Modul 0,15 – 1,0**
Stirnzahnräder – Nabenzahnräder – Schrägverzahnungen – Stufenzahnräder
- **Verzahnungen Modul 1,0 – 10,0**
- Gerade - und Schrägstirnzahnräder von Modul 1,0 – 10
- DP - Verzahnung von 5 – 18
- C.P. - Verzahnung (n. Absprache) nur 1/8 C.P. z.Zt.
- Kettenräder bis 1" Teilung (25,4 mm), 1 1/4 Teilung (31,75 mm)
- Zahnwellenprofil von 1,0 - 5,0 und alle DP-Profile
- Innen und Außendurchmesser stoßen bis Mod. 8
- Zahnwelle: Mod. 1,0 - Mod. 5 - DP; 12/24 16/32 7/8/9/11
- Zahnstangen bis Mod. 4
- Keilwellenprofile von 4 - 10
- Schnecken bis Mod. 12
- Schneckenräder nach vorhandenen Werkzeugen (n. Absprache)
- Keilnuten und Passfeder - Nuten bis 25 mm Breite
- Schleifen Innendurchmesser bis Werkstück Ø 250 mm
- Schleifen Außendurchmesser bis Werkstück Länge 250 mm

Maschinenbruch Notdienst

Getriebeinstandsetzung – Ersatzteil-Herstellung - Reparaturen



Geschäftsbereich – CNC Drehen

Als Dienstleister für Lohnarbeiten bearbeiten wir für Auftraggeber der Industrie + des Handwerkes Präzisionsdrehteile bis 42 mm Durchmesser.

Dadurch können alle zerspanbaren Werkstoffe zum Einsatz kommen und werden entsprechend der gewünschten Formgebung nach Zeichnung oder Muster angefertigt. Durch die geplante Struktur bilden vorrangig Klein- und Mittelserien für Stangen- und Einlege Teile den Hauptteil der Geschäftstätigkeit.

Ergänzt wird das Angebot durch Musterteilfertigung.

- **Fertigung von**
- Kurzdrehteilen für einen Durchmesser von 2,0- 42 mm
- Einlege Teile bis zum Durchmesser von 50 mm in der Toleranz $\geq IT 6$
- Endenbearbeitungen (Gesamtlänge bis 500 mm) möglich
- Mittel-, Klein- und Nullserien/Musterteile

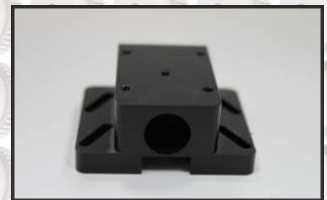
Geschäftsbereich – CNC Fräsen

Fräsbereich:

- bis 1200mm X-Weg, 730x650mm YZ-Weg - Rundumbearbeitung \varnothing bis 600 Höhe 400
- Bearbeitungsmaschinen mit 4 + 5 Achsen – CAD CAM System

Verfahrwege: X 560 / Y 400 / Z 510 mm

Verfahrwege: X 1200 / Y 730 / Z 650 mm



Material und Werkstoffverarbeitung:

- Stahl (Bau-, Einsatz, Vergütungs-, Nitrier- und Werkzeugstähle)
- Edelstahl (VA)
- NE-Metalle
- Buntmetalle
- Kunststoffe / Carbon
- Titan
- Sonderstähle oder beigestellte Rohlinge auch Gussteile

Ulrich Sehling – Ersatzteilservice
Heideweg 14 – D 31241 Ilsede

Tel.: 49 (0) 5171 /590392 Fax : 49 (0) 5171 /5459039 email: sehling@t-online.de

SEHLING